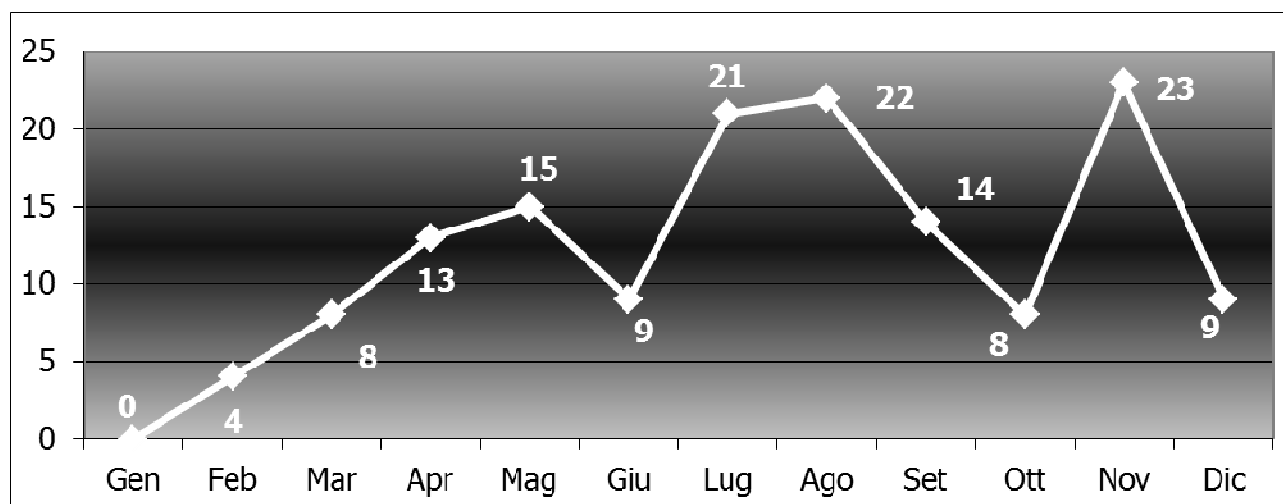


SEGNALAZIONI

Segnalazioni ricevute dal 01/01/15 al 31/12/15

	Gen	Feb	Mar	Apr	Mag	Giu	Lug	Ago	Set	Ott	Nov	Dic	TOTALE
Ambiente	0	0	1	4	2	0	6	6	8	3	1	0	31
Commercio	0	0	0	1	0	0	0	0	0	0	0	0	1
Demanio marittimo	0	0	0	0	0	0	1	0	1	0	0	0	2
Edilizia privata	0	0	0	0	1	0	0	0	0	0	0	0	1
Manutenzioni - Viabilità	0	4	7	8	10	8	11	16	5	3	19	9	100
Patrimonio	0	0	0	0	1	0	1	0	0	2	1	0	5
Vigilanza	0	0	0	0	0	1	2	0	0	0	2	0	5
Sport	0	0	0	0	1	0	0	0	0	0	0	0	1
TOTALE	0	4	8	13	15	9	21	22	14	8	23	9	146

Le segnalazioni pervenute all'Ufficio Relazioni con il Pubblico nell'anno 2015 sono state in totale pari a 146.



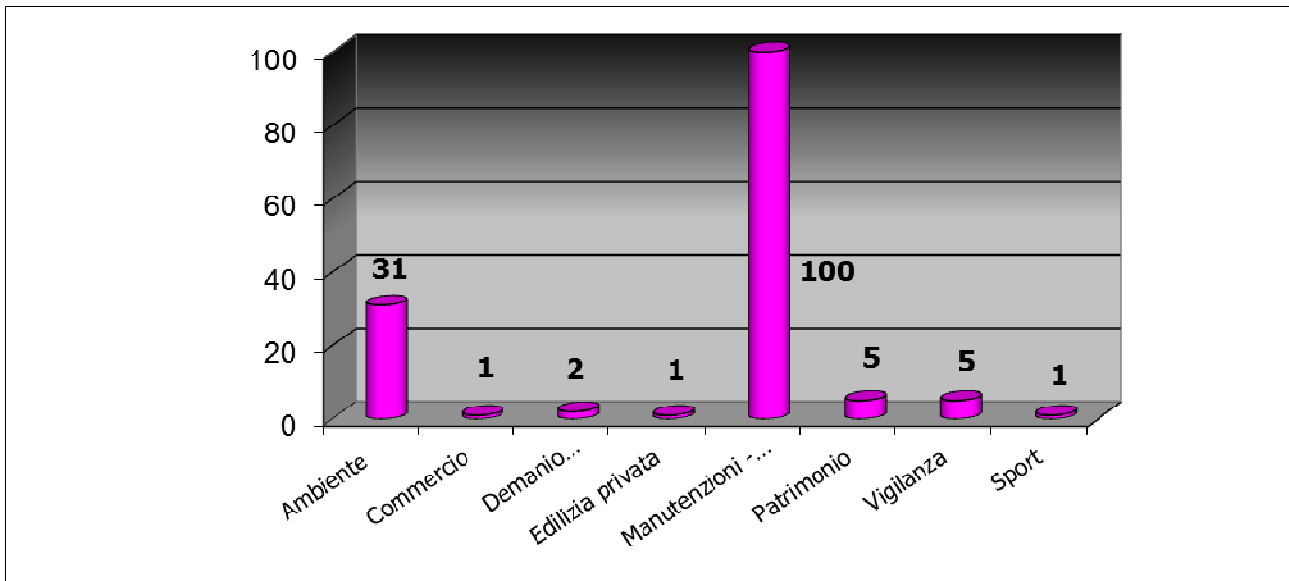
Il maggior numero di segnalazioni è stato registrato nel mese di novembre, mentre gennaio e febbraio sono risultati i mesi nei quali i cittadini hanno effettuato il minor numero di segnalazioni.

Ufficio Relazioni con il Pubblico

Piazza della Libertà 19 – 17011 ALBISOLA SUPERIORE
tel. 019.48.22.95 int. 239 - fax 019 48.05.11
e.mail: urp@comune.albisola-superiore.sv.it
codice fiscale partita IVA 00340950096

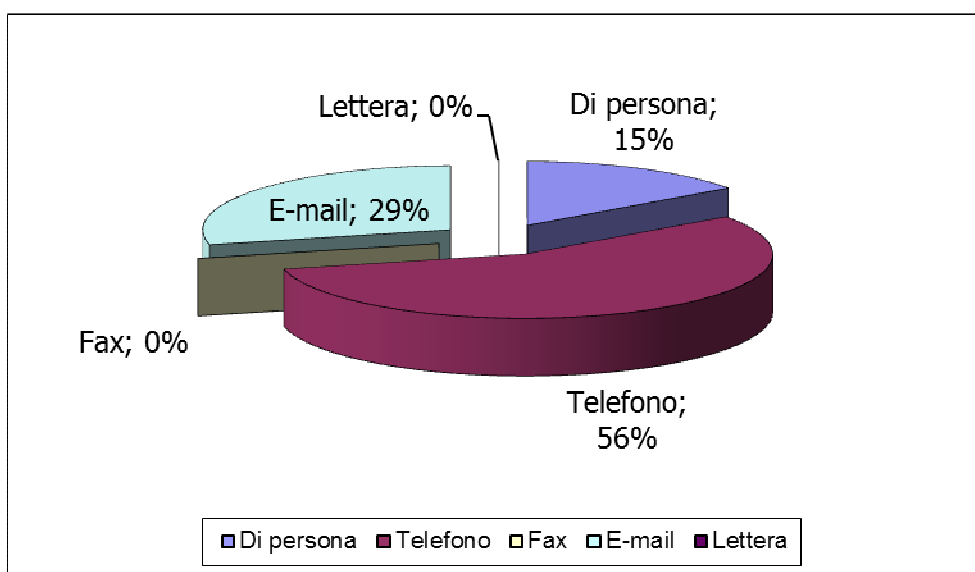
**Comune con
Sistema di Gestione Ambientale
certificato**

Il maggior numero di segnalazioni pervenute è relativo a manutenzioni e viabilità (100 segnalazioni), seguito da segnalazioni su tematiche ambientali (31 segnalazioni).



Modalità di presentazione delle segnalazioni

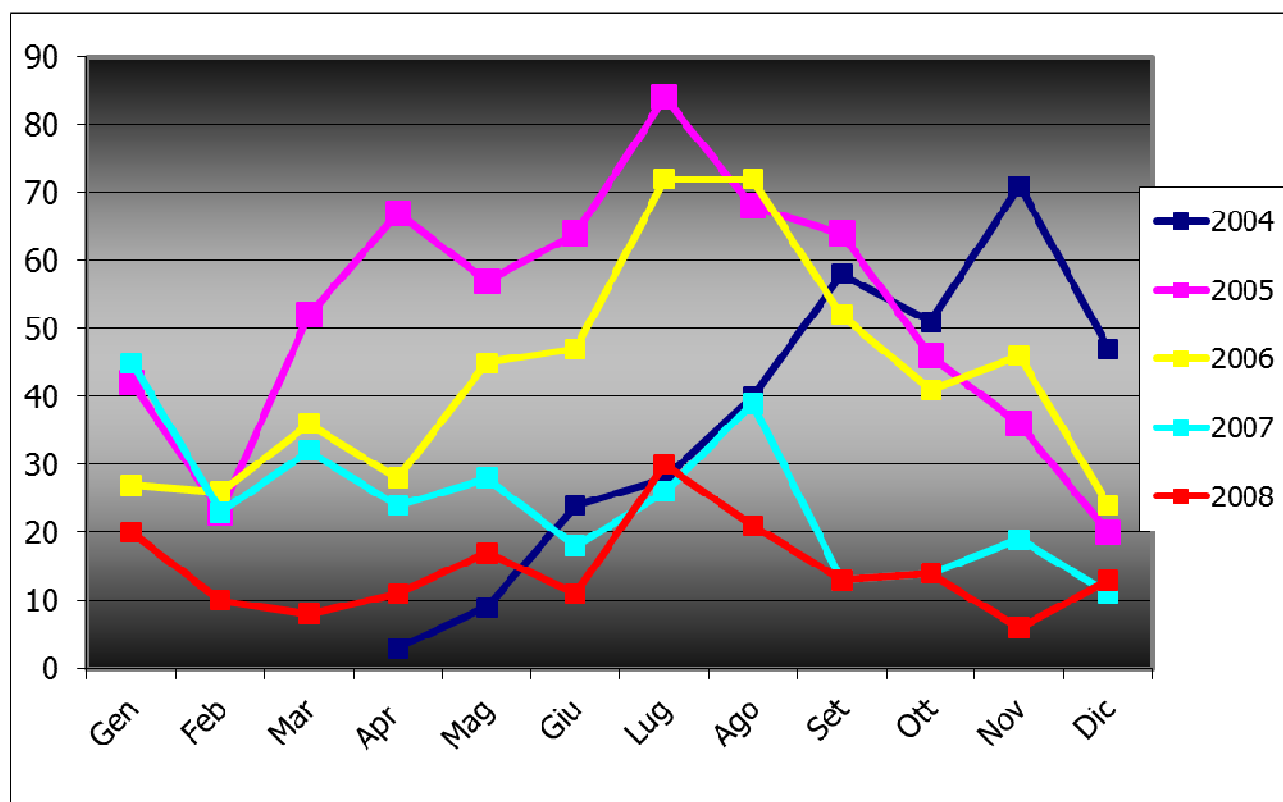
	Gen	Feb	Mar	Apr	Mag	Giu	Lug	Ago	Set	Ott	Nov	Dic	TOTALE
Di persona	0	0	1	2	2	0	5	3	5	1	2	1	22
Telefono	0	1	4	1	10	3	11	18	6	5	18	5	82
Fax	0	0	0	0	0	0	0	0	0	0	0	0	0
E-mail	0	3	3	10	3	6	5	1	3	2	3	3	42
Lettera	0	0	0	0	0	0	0	0	0	0	0	0	0
TOTALE	0	4	8	13	15	9	21	22	14	8	23	9	146



Andamento segnalazioni pervenute

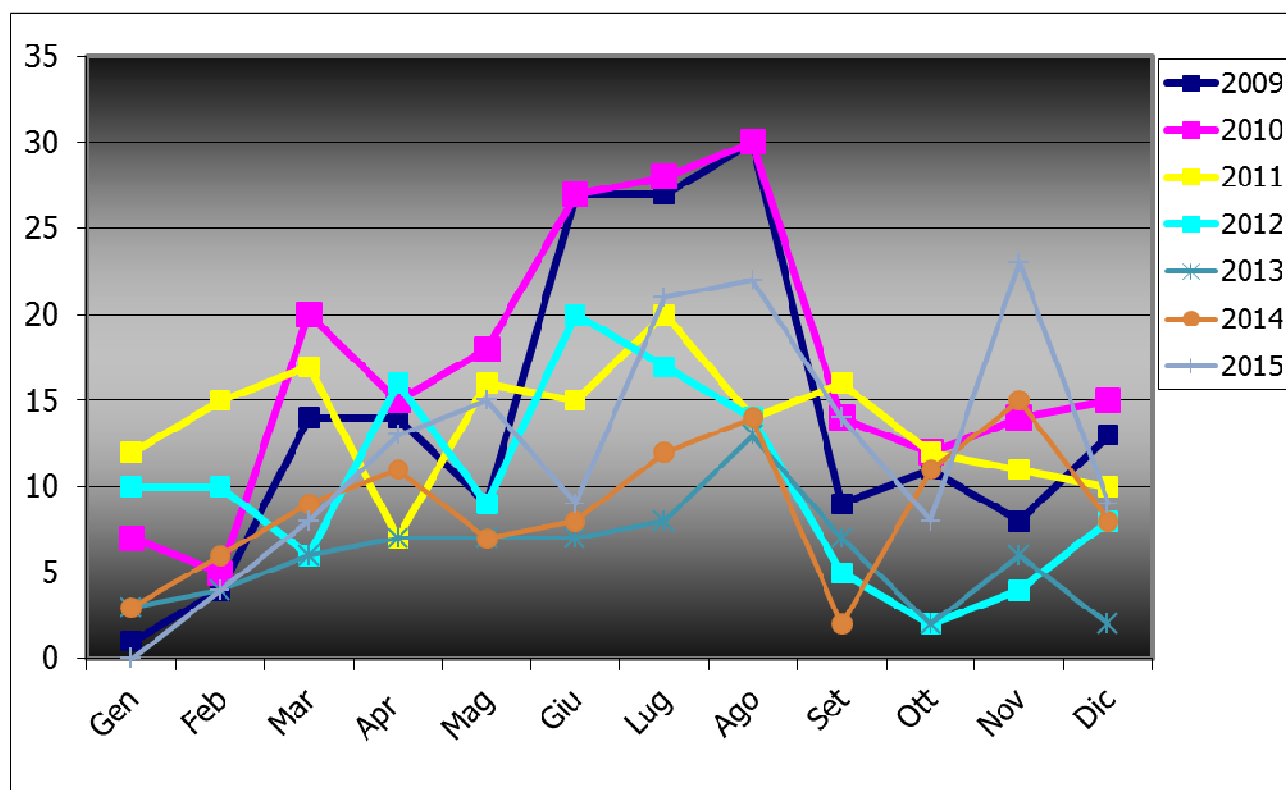
Anni 2004 - 2008

	2004	2005	2006	2007	2008
Gennaio		42	27	45	20
Febbraio		23	26	23	10
Marzo		52	36	32	8
Aprile	3	67	28	24	11
Maggio	9	57	45	28	17
Giugno	24	64	47	18	11
Luglio	28	84	72	26	30
Agosto	40	68	72	39	21
Settembre	58	64	52	13	13
Ottobre	51	46	41	14	14
Novembre	71	36	46	19	6
Dicembre	47	20	24	11	13
Totale	331	623	516	292	174



Anni 2009 - 2015

	2009	2010	2011	2012	2013	2014	2015
Gen	1	7	12	10	3	3	0
Feb	4	5	15	10	4	6	4
Mar	14	20	17	6	6	9	8
Apr	14	15	7	16	7	11	13
Mag	9	18	16	9	7	7	15
Giu	27	27	15	20	7	8	9
Lug	27	28	20	17	8	12	21
Ago	30	30	14	14	13	14	22
Set	9	14	16	5	7	2	14
Ott	11	12	12	2	2	11	8
Nov	8	14	11	4	6	15	23
Dic	13	15	10	8	2	8	9
Totale	167	205	165	121	72	106	146



Come è possibile osservare dai grafici l'andamento del numero di segnalazioni pervenute all'URP e i picchi di maggiore attività sono generalmente correlabili ai mesi estivi.