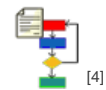


## Servizio Polizia Municipale

[Polizia Municipale](#) <sup>[1]</sup>



[Notizie e Informazioni](#) <sup>[2]</sup>



[Procedimenti](#) <sup>[4]</sup>

### Responsabili:

**Comandante Comm. Sup. Bruno Calcagno**

### Sede dell'Ufficio:

Presso stazione FF.SS. (I piano)

P.za Giulio II n.8

17011 Albisola Superiore

Tel: 019 485351 int. 260 - Fax 019 486503

e-mail: [poliziamunicipale@comune.albisola-superiore.sv.it](mailto:poliziamunicipale@comune.albisola-superiore.sv.it) <sup>[3]</sup>

Per comunicazioni inviate tramite **Posta Elettronica Certificata (PEC)** è necessario utilizzare l'indirizzo **[protocollo@pec.albisup.it](mailto:protocollo@pec.albisup.it)**

[Orario di apertura al pubblico <<<](#) <sup>[5]</sup>

### Il Comandante riceve previo appuntamento

Il **servizio di polizia municipale** esercita nel territorio di competenza le funzioni istituzionali di polizia locale previste dalla legge quadro n. 65 del 1986.

Il personale che svolge servizio di polizia municipale, nell'ambito territoriale dell'ente di appartenenza e nei limiti delle proprie attribuzioni, esercita anche:

**a) funzioni di polizia giudiziaria**, rivestendo a tal fine la qualità di agente di polizia giudiziaria, riferita agli operatori, o di ufficiale di polizia giudiziaria, riferita ai responsabili del servizio o del Corpo e agli addetti al coordinamento e al controllo, ai sensi dell'articolo 221, terzo comma, del codice di procedura penale; gi

**b) servizio di polizia stradale**, ai sensi dell'articolo 137 del testo unico delle norme sulla circolazione stradale approvato con decreto del Presidente della Repubblica 15 giugno 1959, numero 393;

**c) funzioni ausiliarie di pubblica sicurezza** ai sensi dell'articolo 3 della citata legge quadro e collaborando, nell'ambito delle proprie attribuzioni, con le Forze di polizia dello Stato, previa disposizione del Sindaco, quando ne venga fatta, per specifiche operazioni, motivata richiesta dalle competenti autorità.

### Il Comando della Polizia Locale gestisce:

- 1) gli atti relativi alla regolamentazione della sosta e del traffico nel centro abitato;
- 2) le autorizzazioni alla circolazione dei soggetti con limitata o impedita capacità motoria;
- 3) le autorizzazioni per la circolazione nelle zone a traffico limitato;
- 4) le autorizzazioni per passi carrai senza opere;
- 5) i servizi di disciplina della viabilità veicolare e pedonale;
- 6) gli oggetti smarriti;
- 7) gli infortuni sul lavoro;
- 8) le comunicazioni di cessione di fabbricato;
- 9) gli atti di polizia giudiziaria relativi a notizie di reato direttamente apprese e/o su denuncia/querela;
- 10) il rilievo dei sinistri stradali;
- 11) l'attività conseguente all'accertamento di violazione amministrativa;
- 12) il fenomeno del randagismo dei cani e delle colonie feline libere;
- 13) la verifica del rispetto dei regolamenti comunali;
- 14) l'attività di vigilanza edilizia e commerciale.

### Presso il Comando di polizia municipale è possibile:

- ottenere informazioni sui servizi erogati dalla polizia locale;
- presentare denunce/esposti/segnalazioni;
- effettuare il pagamento delle sanzioni amministrative pecuniarie di competenza comunale;
- ritirare la modulistica relativa alle attività gestite dalla polizia locale;
- ottenere informazioni sullo stato delle proprie pratiche;
- effettuare osservazioni e proposte e dare suggerimenti in merito al funzionamento dei servizi;
- effettuare richieste di accesso ad atti e documenti amministrativi;

URL di origine (Salvata il 18/10/2019 - 18:59): <http://www.comune.albisola-superiore.sv.it/servizio-polizia-municipale>

**Links:**

- [1] <http://www.comune.albisola-superiore.sv.it/category/servizi-e-procedimenti/polizia-municipale>
- [2] <http://www.comune.albisola-superiore.sv.it/category/polizia-municipale/notizie>
- [3] <mailto:poliziamunicipale@comune.albisola-superiore.sv.it>
- [4] <http://www.comune.albisola-superiore.sv.it/category/polizia-municipale/procedimenti>
- [5] <http://www.comune.albisola-superiore.sv.it/uffici-ed-orari>